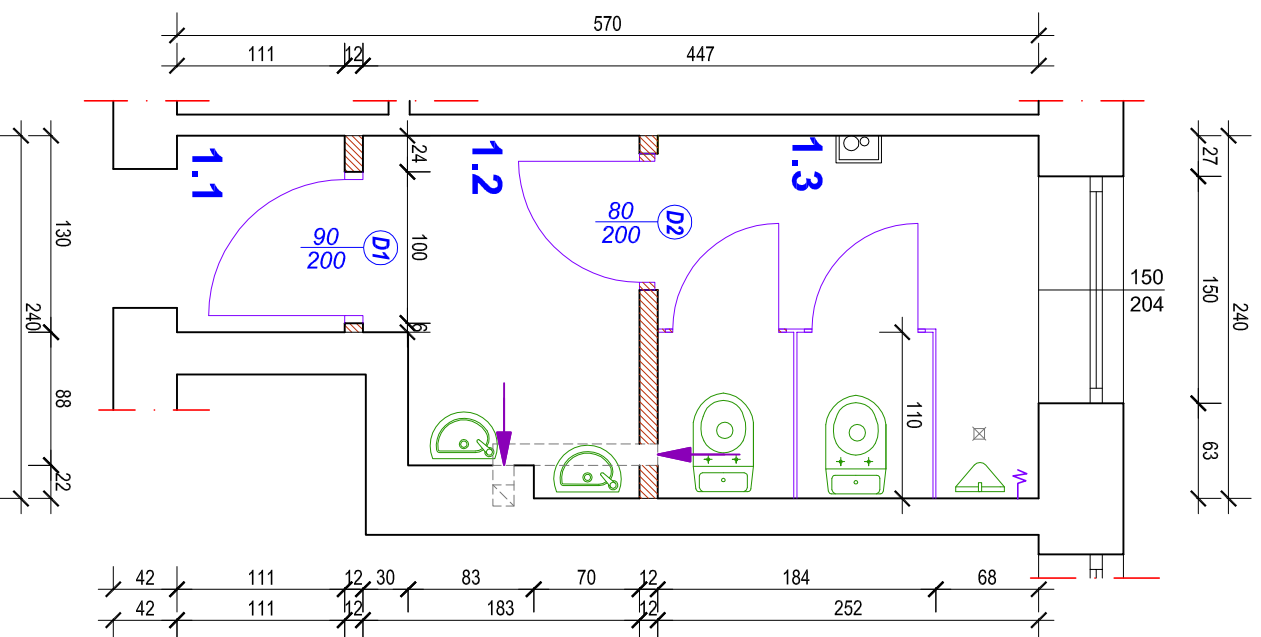


RZUT SANITARIATÓW

Sz.P. Sulęcín Szlachetcki

- PROJEKT

skala 1:50

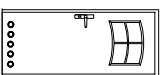


ZNACZENIA I UWAGI:

- ściana istniejąca
- projektowane ścianki działowe gr. 12 cm z betonu komórkowego
- przegrody systemowe wys. 200-205 cm od poziomu podłogi z przeszwitem 15 cm od podłogi, kolor oranż, żółty lub inny uzgodniony z inwestorem.



- drzwi do montażu - szt. 2
- Skrzydło drzwiowe, wypełnienie płytą włódrną otworowa, oklejone obustronnie płytą HDF, pokryte okleiną odporną na ścieranie, (przeznaczoną do budynków o zwiększonym natężeniu ruchu) z rysunkiem słoi drewna (kolor i wzór dostosować do istniejącej), wyposażone w klamki niklowane, lub mosiężne.
- Skrzydło drzwiowe fałdankowe, szklone szybą bezpieczną, wyposażone w zamek fałdankowy i tuleję wentylacyjną.
- Ościeżnica stalowa, szeroka, malowana proszkowo, (w kolorze skrzydła), z uszczelką.



- urządzenia sanitarne przewidziane do montażu (2 x umywalka, 1 x miska ustępowa, 1 x miska ustępowa dla przedszkolaków, 1 pisuar)

- kran ze złączką do węża [chromowany] - szt. 1



- wpust ściękowy ze stali nierdzewnej- szt. 1



- wentylacja grawitacyjna

- w sanitariatach sufitu podwieszane, kasetonowe, 60x60 z welny mineralnej na wys.: pom. 1.1, 1.2 - 250 cm; pom. 1.3 - 290 cm
- płytki glazury 20x20 w kilku kolorach, o parametrach PASTEEL grupy Tribądzin - lub inne uzgodniony z inwestorem. Krawędzie wypukłe zabezpieczyć listwą PVC.
- w pom. 1.2, 1.3 - glazura na pełnej wysokości ścian.
- terakota w kolorze jasnym
- ściany pom. 1.1, malowane farbą lateksową
- wewnętrzne wydzielenia poszczególnych kabln w zespołach sanitariatów wykonać wys. 2,00-2,05 m jako systemowe ścianki kablowe z płyt laminowanych